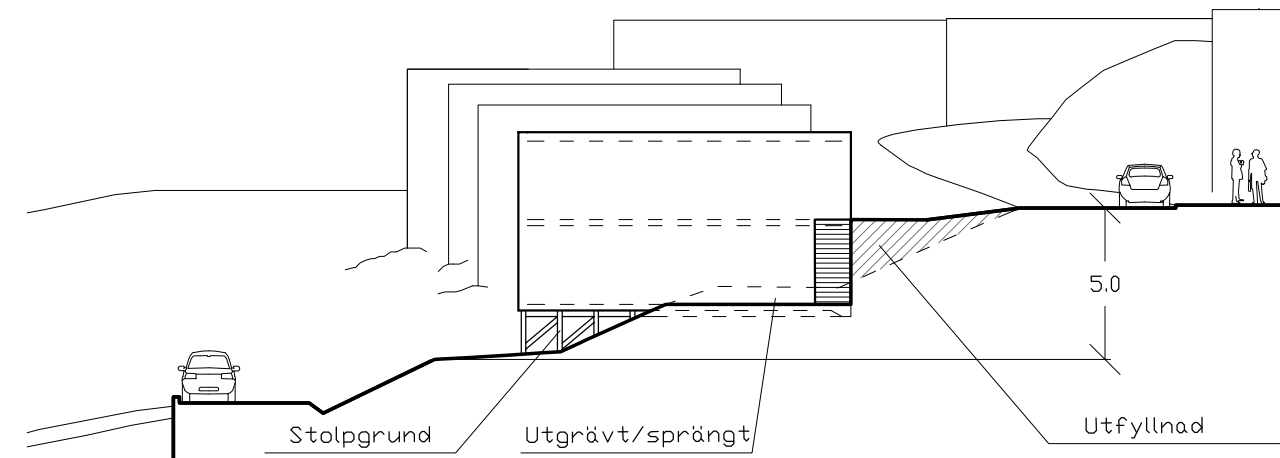


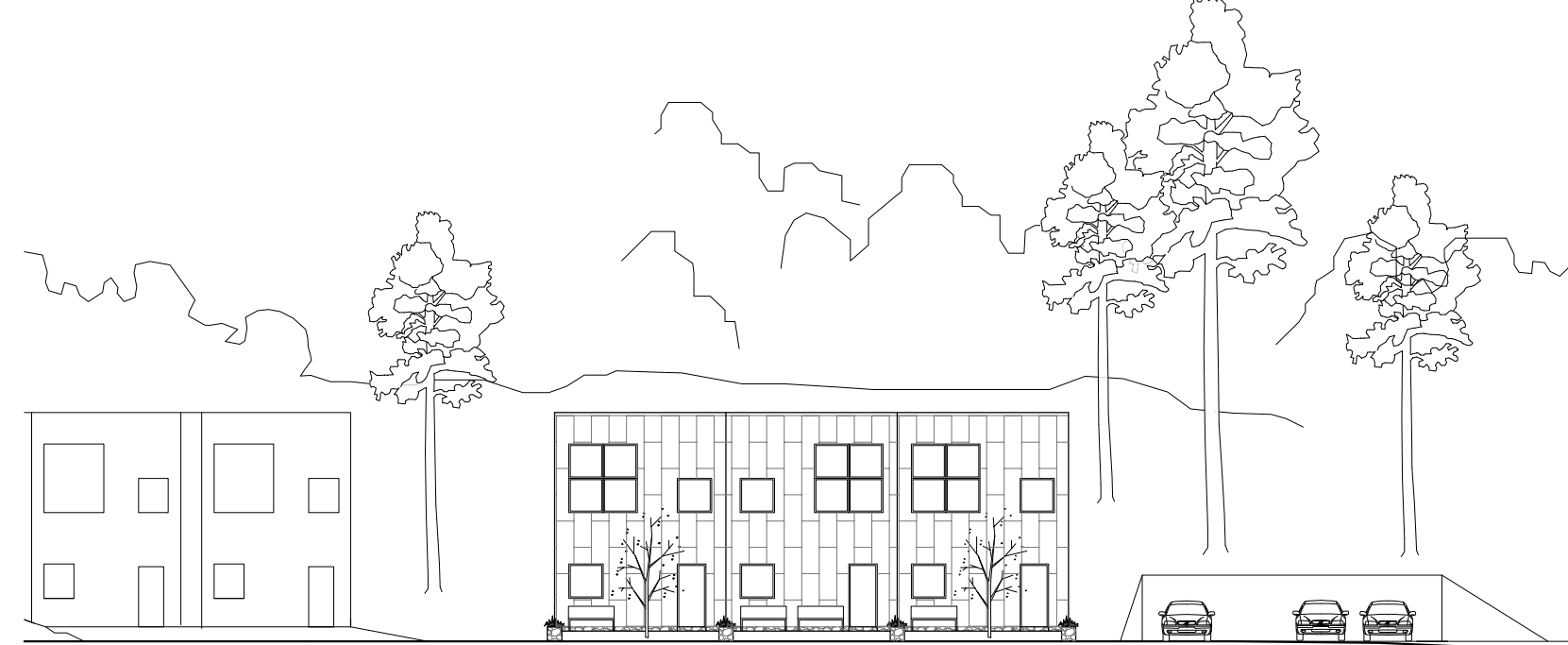
Betonggrund - Grundläggnings-alternativ med markfyllnad och minimerad sprängning/utgrävning. Slant anläggs längs radhusens fria långsidor. Övre och undre plan erhåller olika vånings-areor.

TYPELEVATION RADHUS - ALT. 1, SKALA 1:250 A1 / 1:500 A3



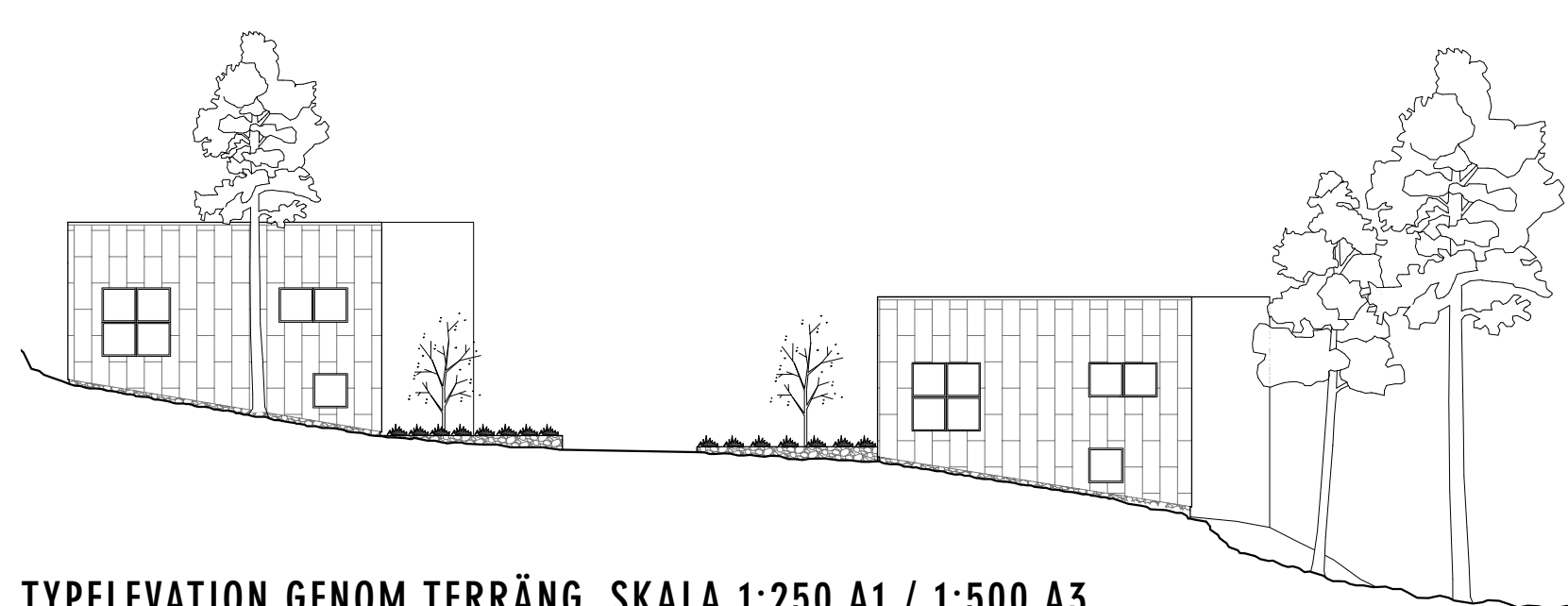
Stolpgrund i framkant - Grundläggnings-alternativ med sprängning/utgrävning för att minimera markfyllnad. Övre och undre plan erhåller samma vånings-areor.

TYPELEVATION RADHUS - ALT. 2, SKALA 1:250 A1 / 1:500 A3



Mellan husgrupperna behålls den befintliga miljön och skapar stråk och passager för de boende samtidigt som det gynnar naturlig spridning av djur- och växtliv.

TYPELEVATION RADHUS, SKALA 1:250 A1 / 1:500 A3



TYPELEVATION GENOM TERRÄNG, SKALA 1:250 A1 / 1:500 A3



VY FRÅN OXBÄRSVÄGEN



RADHUS SÖDER OM OXBÄRSVÄGEN, SKALA 1:500 A1 / 1:1000 A3

REVIDERING 2017-01-26

UTREDNING KRING DETALJPLAN SYDÖSTRA BOO, DALVÄGEN M.FL, 2015-06-15

TOMTENS FÖRUTSÄTTNINGAR

Söder om Oxbärsvägen sluttar området kraftigt upp i den täta vegetationen. Stora stenhöllar och svåra nivåkillnader begränsar sprängning och angöring av platsen.

HUSENS PLACERING OCH RELATION TILL OMGIVNINGEN

En serpentinväg slingrar sig upp i terrängen och leder till 26 st kedjehus. Likt stubbar växer de upp ur terrängen och kan delvis skönjas mellan träden från bilvägen.

Kedjehusen delas in i grupper om två eller tre enheter som skjuter ut från Serpentinvägen. Mellan husgrupperna behålls den befintliga miljön och skapar stråk och passager för de boende samtidigt som det gynnar naturlig spridning av djur- och växtliv.

ANGÖRING

En växtbeklädd boendelokal och planterad gästparkeringsyta med stödmur i fonden markerar entré från Oxbärsvägen. Från Oxbärsvägen projekteras en ny väg som slingrar sig upp i 1:10 till en jämnare nivå där angöring kan ske, för att senare avslutas med en vändplan i östra delen av området.

Varje bostadsenhet knyts samman med vägen och får en uppställningsplats för bil framför entrén. Eventuell sprängmassa återanvänds i de stödmurar som bitvis stöttar upp vägen och parkeringsplatserna.

HUSTYPOLOGI OCH MATERIAL

För att samspara med den kraftiga terrängen och minimera sprängning har vi arbetat med en hustypologi som kan hantera tillgängliga entréer från två plan. Eventuell sprängning kommer i första hand ske till söder om Serpentinvägen medan utfyllnad sker i norr. Sprängmaterialet kan återanvändas till utfyllnad eller sockel av gabioner.

Husen är förskjutna i sidled för bättre ljusinsläpp och utblickar i fler riktningar. Husen får en fasadbeklädnad av träskivor i tall eller gran och möjligen en sockel av gabioner och kan associeras till stubbar med avskalad bark.

REKREATIONSOMRÅDEN

Delar av den täta vegetationen behålls och tillåts växa tätt in på bostäderna. Naturen blir en gemensam utemiljö för hela området. Varje bostad får möjlighet till en privat yta för uteplats, för odling eller rekreation.

Serpentinvägens stödmur varvas med naturmark och ansluter till den omgivande skogens nät av gångstigar. En högre kulle bevaras och möjliggör en gemensam uteplats som kan användas exempelvis som grillplats.



BOSTÄDER (B)	24 st
VERKSAMHETER (V)	0-1 st
P-PLATSER	41 st

LJUS BTA (Bruttoarea inom 6m från ytterfasad ovan mark):

ALTERNATIV 2 (våningsplan med samma areor)	
VERKSAMHET	128 m ² ljus BTA
24 st RADHUS (2 plan)	å 132 m ² ljus BTA
	= 3168 m ² ljus BTA

TOTALT: 3296 m² ljus BTA



TRÄHUS I NATUR
Referens: Pumpkällehagen



VY FRÅN OXBÄRSVÄGEN

SÖDER OM OXBÄRSVÄGEN